



INSTALAČNÍ PŘÍRUČKA

Vlastnoruční digitální podpis

Instalace ovladačů na uživatelský počítač při využití zařízení typu signpad

OBSAH

1. ÚVOD	3
2. POUŽITÉ POJMY	3
3. POČÍTAČE A NOTEBOOKY	3
3.1. PODPOROVANÁ ZAŘÍZENÍ	3
3.2. KROKY MANUÁLNÍ INSTALACE OVLADAČE PRO VDP Z INSTALAČNÍHO SOUBORU (PRO PARTNERY POJIŠŤOVNY)	4
3.3. KROKY INSTALACE OVLADAČE PRO VDP Z CENTRA SOFTWARE (POUZE PRO ZAMĚSTNANCE POJIŠŤOVNY)	5
4. TABLETY A SMARTPHONY	7
4.1. PODPOROVANÁ ZAŘÍZENÍ	7
5. OTESTOVÁNÍ PODPISU	7
6. POVOLENÍ VYSKAKOVACÍCH OKEN (PRO VŠECHNA ZAŘÍZENÍ)	9

1. Úvod

Tato příručka obsahuje návod jak nainstalovat ovladač a nastavit počítač uživatele s operačním systémem Windows při využití zařízení typu signpad. Pro počítač / notebook se systémem Windows při využívání dotykové obrazovky **není** potřeba instalace dodatečných ovladačů či aplikací.

Pro tablet či smartphone se systémem iOS, Android či Windows **není** potřeba instalace dodatečných ovladačů či aplikací.

Příručka dále obsahuje informace k použití VDP – seznam podporovaných zařízení, nastavení pop-up oken a otestování podpisu.

2. Použité pojmy

Pojem	Popis
VDP	Vlastnoruční digitální podpis
signpad	Podepisovací zařízení připojené k počítači USB kabelem
driver, ovladač	Program zajišťující komunikaci podpisové aplikace se signpadem
pop-up	Nově otevřené okno přes původní okno prohlížeče

3. Počítače a notebooky

Pro podepsání na počítači pomocí signpadu je nutné nainstalovat ovladače a ověřit, že máte k dispozici podporované zařízení. Pokud chcete k podpisu využít dotykovou obrazovku vašeho zařízení, není nutné provádět žádnou instalaci.

3.1. Podporovaná zařízení

Počítač: Stolní PC či notebook s operačním systémem Windows (pro jiné operační systémy nutné použít virtualizaci s nainstalovaným OS Windows)

Podporované prohlížeče: Aktuální verze Chrome, Edge, Firefox

Podpisové zařízení: Dotyková obrazovka notebooku
nebo některý z podporovaných Wacom signpadů:

- Wacom STU-300 (černobílý)
- Wacom STU-430 (černobílý)
- Wacom STU-520 (barevný)
- Wacom STU-530 (barevný)
- Wacom STU-540 (barevný)

3.2. Kroky manuální instalace ovladače pro VDP z instalačního souboru (pro partnery pojišťovny)

Před vlastní instalací ovladačů pro VDP:

1. Stáhněte si instalační balíček ovladačů. Odkaz je vystavený na webu Kooperativy v sekci Partneři a zprostředkovatelé, kategorie „Vlastnoruční digitální podpis“: <https://www.koop.cz/pojistovna-kooperativa/partneri-a-zprostredkovatele/vlastnorucni-digitalni-podpis>
2. Ujistěte se, že signpad je odpojený od počítače
3. Ujistěte se, že váš účet v systému Windows má příslušné administrátorské oprávnění potřebné k instalaci ovladačů. obraťte se případně na správce vašeho počítače či vaše IT oddělení.

Následně proveďte instalaci v těchto krocích:

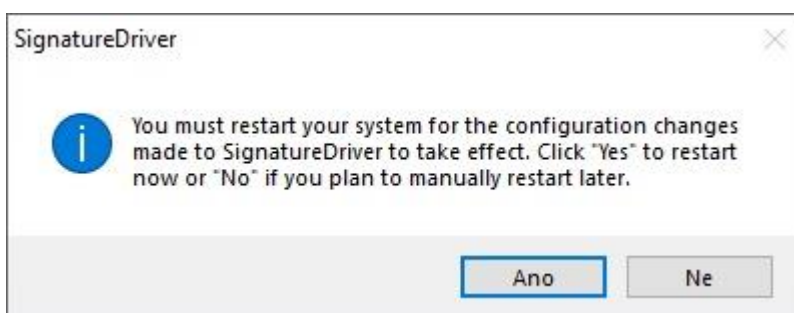
1. Spusťte soubor instalačního balíčku ovladačů, který jste si stáhli. Uvidíte obrazovku:



2. Následně bude zahájena instalace ovladačů. V okně se vám zobrazí odhadovaný čas dokončení instalace. Čas instalace se může lišit na základě konfigurace vašeho počítače. Vyčkejte prosím, až bude instalace dokončena.



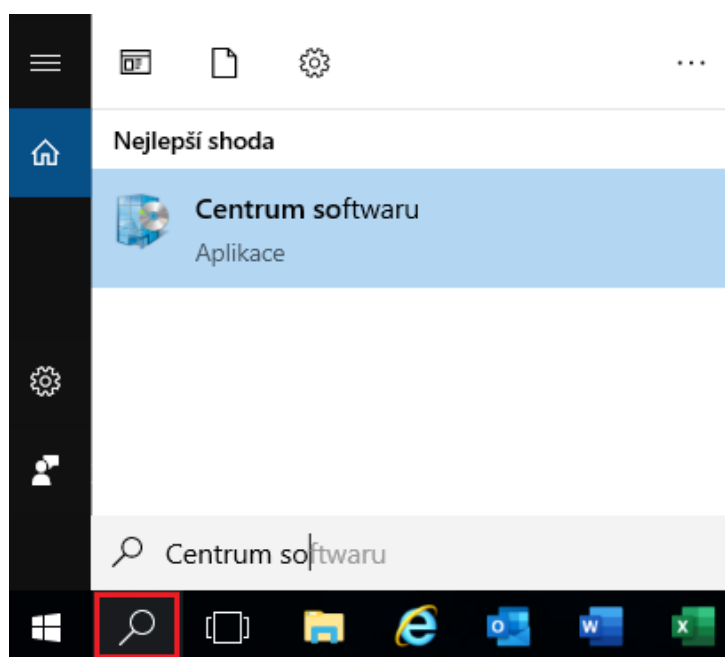
3. Po dokončení instalace budete vyzváni k restartování počítače níže zobrazeným dialogovým oknem. Pokud zvolíte možnost Ano, proběhne restart okamžitě. Pokud zvolíte možnost Ne, můžete uložit rozpracovanou práci a restart provést následně manuálně. **Pozor, instalace nebude dokončena, dokud neprovedete restart vašeho počítače!**



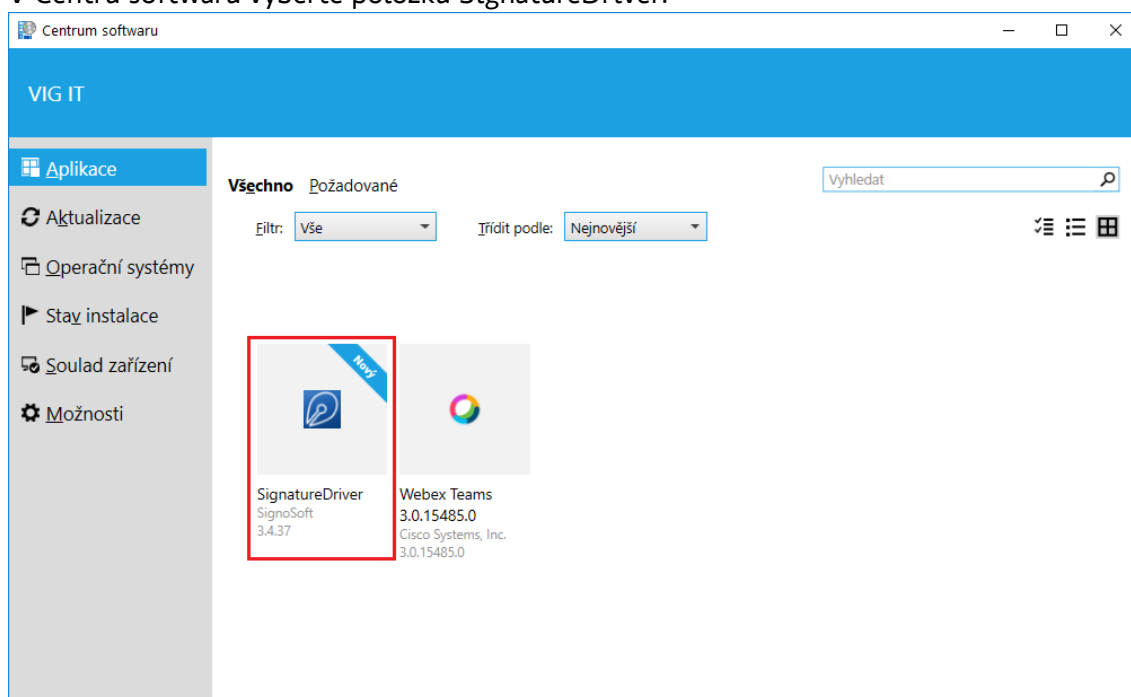
4. Po restartu je váš počítač připraven k používání signpadu pro VDP. Můžete si ověřit funkčnost podpisu (viz kapitola 4) a nezapomeňte na povolení vyskakovacích oken (viz kapitola 6).

3.3. Kroky instalace ovladače pro VDP z Centra softwaru (pouze pro zaměstnance pojišťovny)

1. Otevřete aplikaci Centrum softwaru. Aplikaci můžete najít pomocí funkce Prohledat Windows na vaší pracovní stanici.



2. V Centru softwaru vyberte položku SignatureDriver.



3. Po otevření zmíněné položky již stačí zvolit možnost „Nainstalovat“ a aplikace se na pozadí automaticky stáhne a nainstaluje.
Pozor, instalace nebude dokončena, dokud neprovedete restart vašeho počítače!
4. Po restartu je váš počítač připraven k používání signpadu pro VDP. Můžete si ověřit funkčnost podpisu (viz kapitola 5) a nezapomeňte na povolení vyskakovacích oken (viz kapitola 6).

4. Tablety a smartphony

Pro tablet či smartphone se systémem iOS či Android **není** potřeba instalace dodatečných ovladačů či aplikací. Podpis proběhne v okně internetového prohlížeče, a to přímo na displej zařízení. Nezapomeňte pouze na povolení vyskakovacích oken, viz kapitola 6.

4.1. Podporovaná zařízení

Mobilní zařízení:	Tablet či smartphone s dotykovým displejem
Operační systém:	iOS 9 a vyšší Android 5.0 a vyšší Windows 10
Podporované prohlížeče:	Aktuální verze Chrome, Edge, Firefox, Safari

5. Otestování podpisu

Pokud chcete použít k podpisu signpad, připojte ho k počítači. Otevřete si v prohlížeči následující testovací stránku: <https://vdp-test.koop.cz/testsignpad/>

Klikněte na podpisové pole. Prohlížeč zobrazí okno s dialogem pro sejmутí podpisu. Vyzkoušejte se podepsat – buď na připojeném signpadu nebo přímo na displeji vašeho počítače, tabletu či smartphonu.

Prosím podepište ×

Vymazat Potvrdit

Testing user

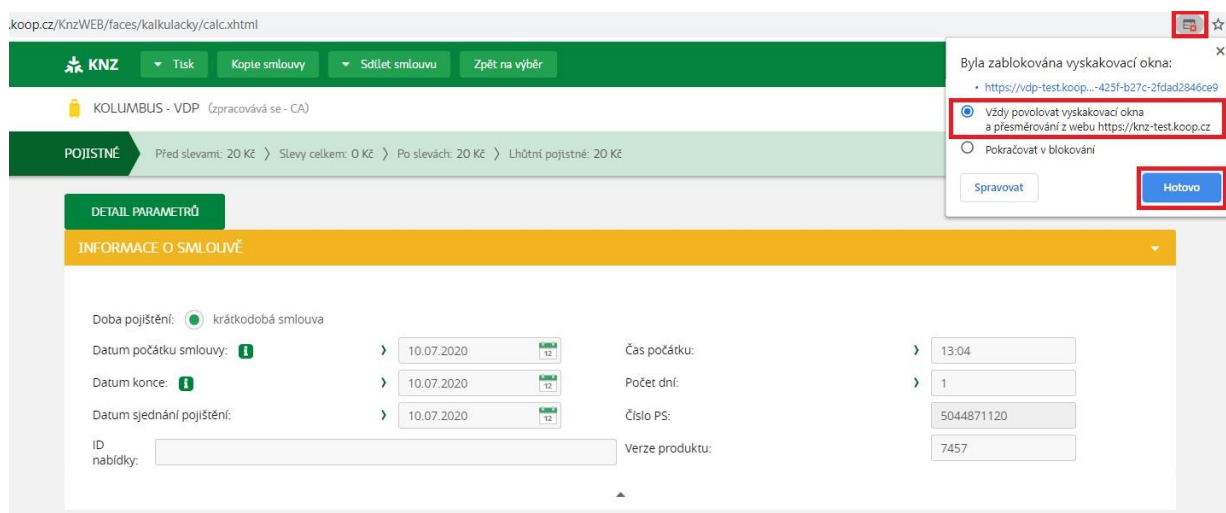
● WACOM WA_STU530 (3.4.31)

TEST

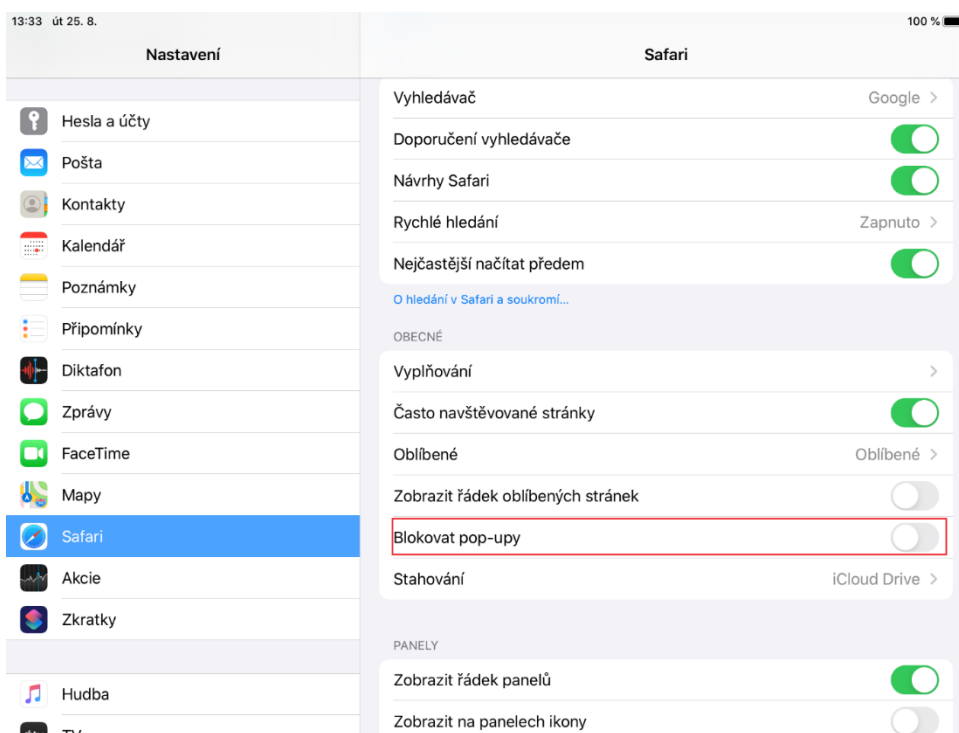
6. Povolení vyskakovacích oken (pro všechna zařízení)

Základní nastavení prohlížečů blokuje vyskakovací okna, avšak bez nich nelze dokončit proces uzavření smlouvy pomocí VDP v KNZ. Proto je potřeba povolit vyskakovací okna pro server KNZ.

Poté, co smlouvu odešlete k podpisu, prohlížeč oznámí „Bylo zablokováno vyskakovací okno“. Klikněte na řádek s tímto upozorněním a z menu vyberte možnost „Vždy povolit vyskakovací okna z webu“. Textace tohoto upozornění se může mírně lišit v závislosti na prohlížeči a typu zařízení.



Pokud pracujete na zařízení s iOS v prohlížeči Safari, nebudete v případě zablokovaného vyskakovacího okna upozorněni vůbec. Vyskakovací okna jsou v základním nastavení blokována. V tomto případě je nutné přejít do Nastavení → Safari a vypnout volbu *Blokovat pop-upy*.



Pokud se vyskakovací okno neotevře, znovu zopakujte proces podepsání smlouvy. V případě potřeby jsme vám k dispozici na obvyklých kontaktech Helpdesk Kooperativy:

- E-mail: helpdesk-it@vig.cz
- Telefon: 957 151 151

Těšíme se na další spolupráci s Vámi a přejeme hezký den.

Vaše Kooperativa